



# Trimble Siteworks Positioning Systems

Pour les géomètres, chefs de chantier  
et conducteurs de travaux



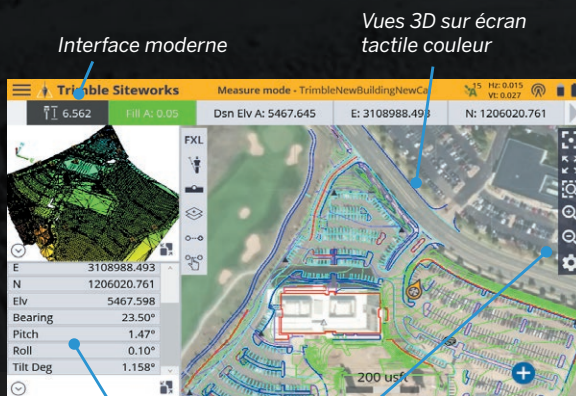
# Toujours opérationnel

Au lieu d'être en attente.

Sur place, le mot "attendre" est l'ennemi des délais à respecter. C'est pourquoi les systèmes de positionnement Trimble® Siteworks entièrement intégrés sont conçus pour améliorer votre productivité. Avec une puissance de traitement accrue, le nouveau logiciel terrain Trimble Siteworks permet une gestion plus rapide des fichiers complexes et des ensembles de données 3D, ce qui vous permet de repérer les problèmes et de les résoudre avant qu'ils ne vous affectent.

## CRÉÉ POUR RÉPONDRE À VOS BESOINS

Travaillez plus vite et mieux avec le **logiciel Trimble Siteworks**. L'interface moderne optimisée et facile d'utilisation vous permet de capturer des points, faire des relevés, gérer les ordres de travail et les chantiers ainsi que communiquer avec toute l'équipe plus efficacement.



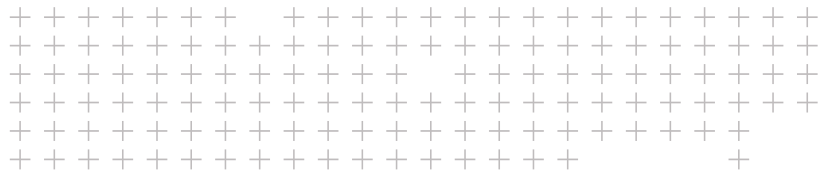
Interface moderne

Vues 3D sur écran tactile couleur

Entièrement personnalisable

Interactions logicielles naturelles





## CONTROLEURS CONNECTÉS

Trouvez le contrôleur robuste qui correspond le mieux à vos besoins et à votre budget.

### Carnets de Terrain

Le carnet de terrain Trimble TSC7 est muni d'un écran tactile de 7 pouces fonctionnant avec le système d'exploitation Microsoft® Windows® 10 et d'un clavier alphanumérique, il sera votre partenaire idéal pour vos applications quotidiennes. Léger et facile à transporter, le contrôleur TSC5 de Trimble est doté d'un écran de 5 pouces et d'un système d'exploitation basé sur Android™.

- ▶ Écrans tactiles lisibles au soleil
- ▶ Batteries longue durée
- ▶ Claviers rétro-éclairés avec commandes de boutons personnalisables



### Tablettes Trimble

La tablette Trimble T100 vous offre une puissance de traitement de haute performance sur le terrain, sur un écran de 10 pouces. Pour ce qui est des deux puissants contrôleurs légers de 7 pouces, à vous de choisir entre les tablettes Trimble T7 et Panasonic® Toughpad® FZ-M1 en fonction de votre budget.

- ▶ Écrans lisibles même en plein soleil
- ▶ Batteries longue durée
- ▶ Microsoft® Windows® 10



### Appareils Android

Le logiciel Siteworks prend en charge le système d'exploitation Android™ pour un maximum de flexibilité et d'accessibilité. L'ordinateur de poche Trimble TDC600 de 6 pouces offre toutes les fonctionnalités de Siteworks à partir d'un appareil suffisamment petit pour tenir dans votre poche.

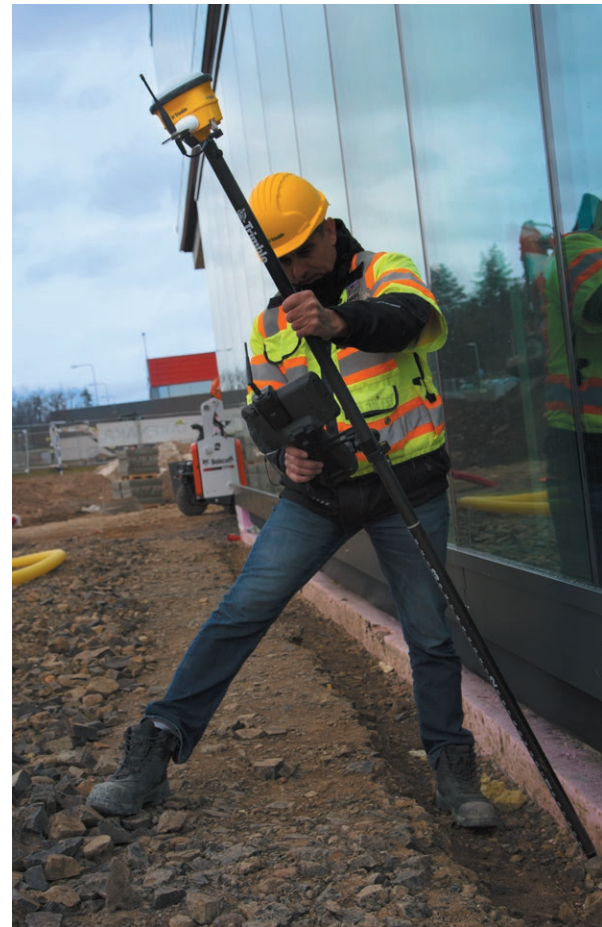
## DES ANTENNES ENCORE PLUS PERFORMANTES

L'antenne GNSS Trimble SPS986 a été développée pour être la nouvelle référence des récepteurs GNSS du marché.

- ▶ Capteur IMU intégré pour les fonctionnalités eBubble et d'inclinaison dynamique
- ▶ Compatible avec toutes les constellations GNSS
- ▶ Utilisable en base ou mobile
- ▶ Exploite les corrections de haute précision CenterPoint RTX reçues via satellite ou cellulaire/IP

L'antenne intelligente GNSS Trimble SPS785 peut être utilisée comme base ou comme rover, avec la qualité et la précision Trimble à un prix abordable pour un retour sur investissement plus rapide.

- ▶ Récepteur GNSS, antenne et batterie en une seule unité
- ▶ Antenne UHF à l'intérieur de la tige pour une protection et une fiabilité maximales
- ▶ Bluetooth® longue portée



## COMPENSATION D'INCLINAISON

En utilisant l'antenne intelligente Trimble SPS986, les géomètres de construction peuvent capturer des points précis sans mettre la canne à niveau. La compensation complète de l'inclinaison facilite l'apprentissage de Siteworks pour les débutants et fait gagner beaucoup de temps aux plus expérimentés.

- ▶ Faites vos relevés facilement et en toute sécurité même dans les endroits difficiles d'accès (coins, voies de circulation, conduits des services publics)
- ▶ Prenez des mesures plus rapidement
- ▶ Effectuez des implantations plus efficaces
- ▶ Capturez des points précis en vous tenant debout, en marchant ou même en conduisant
- ▶ Tout ça sans interférence magnétique

La compensation d'inclinaison en mode véhicule est conçue pour capturer des mesures plus précises sur des pentes raides à partir d'un véhicule en mouvement pour économiser du temps et de l'argent sur la planification du matériel.



# Les systèmes Trimble **Siteworks**: Différentes configurations

## Siteworks pour géomètres topographes



Cette combinaison permet aux géomètres de travailler sur des projets 3D complexes, de collecter leurs données encore plus rapidement et de visualiser les modèles 3D complexes plus facilement – ce de jour comme de nuit.

Les composants de la version **Trimble Siteworks Positioning Systems pour géomètres**:

- ▶ Le logiciel de terrain Siteworks
- ▶ L'antenne intelligente GNSS SPS986 ou SPS785
- ▶ Le contrôleur TDC600, TSC5 ou TSC7 ou la tablette Trimble T7 ou Panasonic Toughpad FZ-M1

## Siteworks pour les chefs de chantiers ou conducteurs de travaux



Cette combinaison permet d'exécuter des progiciels de bureau complets, de travailler facilement avec les données acquises et les modèles 3D sur le terrain sans transporter d'ordinateur portable.

La version **Trimble Siteworks Positioning Systems pour chefs de chantier ou conducteurs de travaux** comprend:

- ▶ Le logiciel de terrain Siteworks
- ▶ L'antenne intelligente GNSS SPS986 ou SPS785
- ▶ La tablette Trimble T7 ou T100, ou Panasonic Toughpad FZ-M1

UPLOAD  
DEALER LOGO

UPLOAD  
TRIMBLE AUTHORIZED  
DEALER LOGO

### Trimble Civil Construction

10368 Westmoor Drive  
Westminster, Colorado 80021 États-Unis  
800-361-1249 (numéro gratuit)  
Tél : +1-937-245-5154  
construction\_news@trimble.com

[heavyindustry.trimble.com/siteworks](https://heavyindustry.trimble.com/siteworks)

© 2021, Trimble Inc. Tous droits réservés. Trimble, son Globe & Triangle ainsi que la marque Connected Site sont des marques déposées de Trimble Inc. aux États-Unis et dans d'autres pays. Microsoft et Windows sont des marques déposées ou des marques commerciales de Microsoft Corporation aux États-Unis et/ou dans d'autres pays. La marque et les logos Bluetooth sont la propriété de Bluetooth SIG, Inc. et toute utilisation de ces marques par Trimble Inc. est sous licence. Wi-Fi est une marque déposée de la Wi-Fi Alliance. Android, Google et Google Play sont des marques déposées de Google LLC. Toutes les autres marques sont la propriété de leurs détenteurs respectifs. 022482-3970E-FR (04/21)